

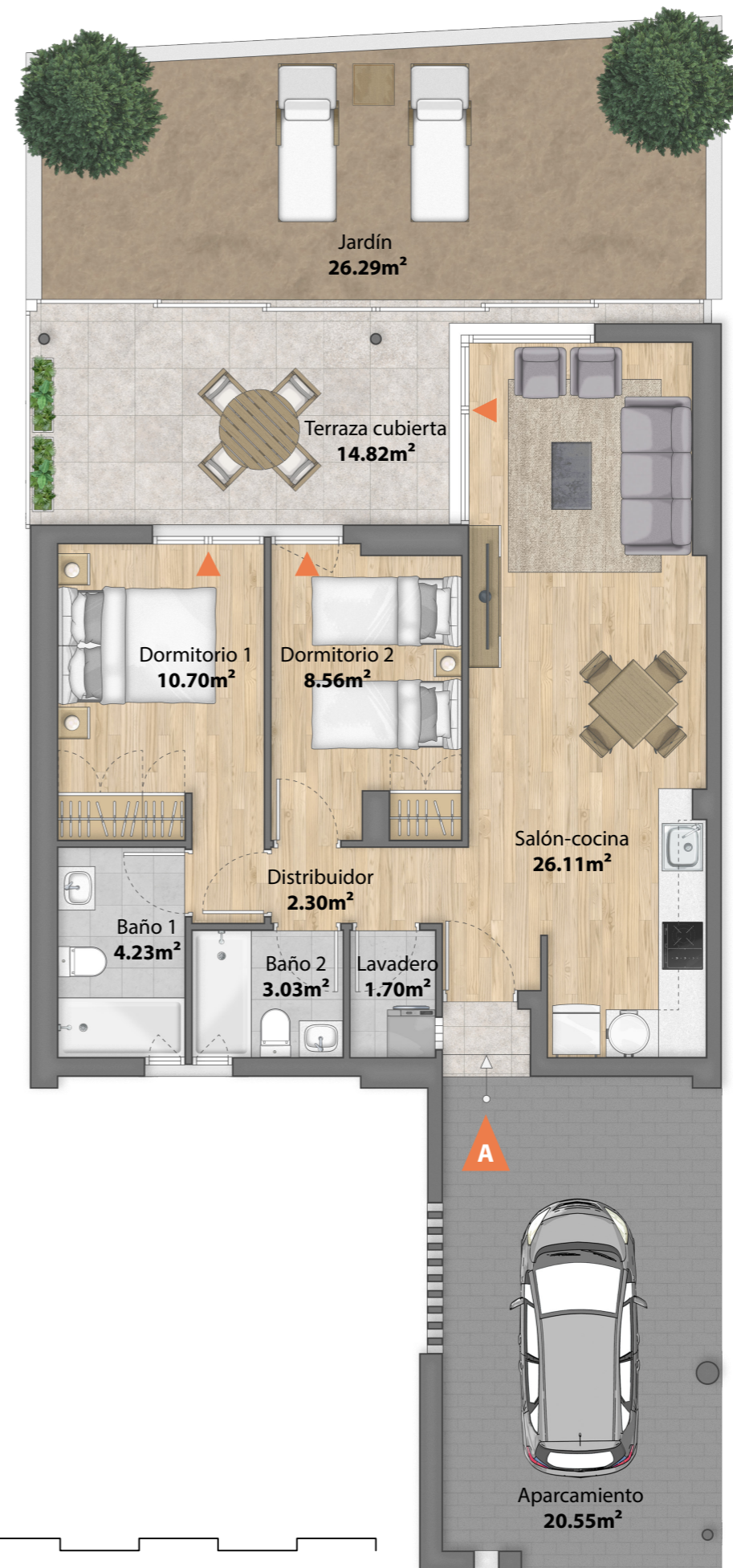
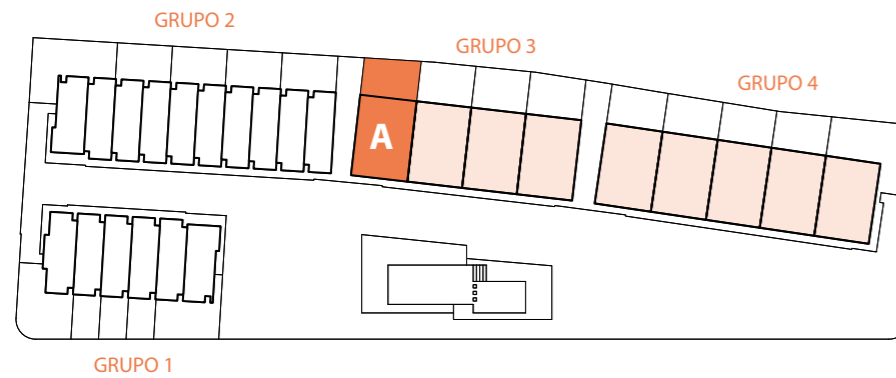
Grupo 3 y 4 - Planta baja - A 3.1

SUPERFICIES ÚTILES

	M ²
Salón-cocina	26.11m ²
Distribuidor	2.30m ²
Dormitorio 1	10.70m ²
Dormitorio 2	8.56m ²
Baño 1	4.23m ²
Baño 2	3.03m ²
Lavadero	1.70m ²
Terraza cubierta	14.82m ²
Total superficie útil	71.45m²

SUPERFICIES CONSTRUIDAS

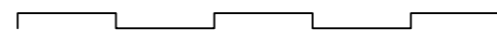
Vivienda	69.11m ²
Terraza cubierta	16.12m ²
Total superficie construida	85.23m²
Jardín	26.29m ²
Aparcamiento	20.55m ²
Superficie construida total interior y exterior	132.07m²



ática

Residencial Llum-2

ESCALA GRÁFICA



Este documento tiene carácter de información comercial, siendo meramente orientativo, y está sujeto a modificaciones por exigencias administrativas, técnicas o jurídicas derivadas de la obtención de las licencias y permisos necesarios, así como por necesidades constructivas, de diseño o comerciales, sin que ello suponga menoscabo en el nivel global de las calidades. Las imágenes son orientativas y no vinculantes a nivel contractual.