

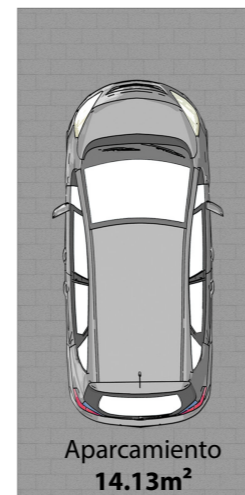
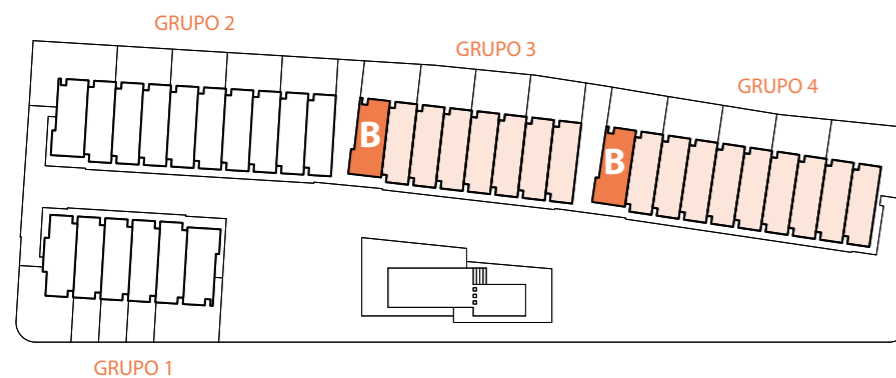
Grupo 3 y 4 - Planta primera - B

SUPERFICIES ÚTILES

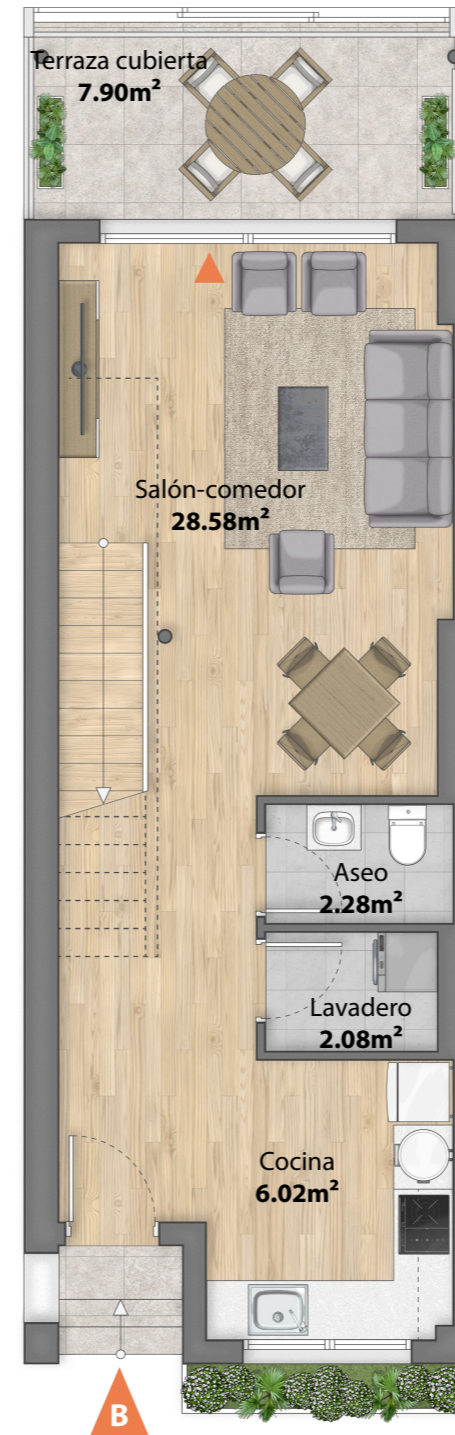
	M ²
Cocina	6.02m ²
Salón-comedor	28.58m ²
Lavadero	2.08m ²
Aseo	2.28m ²
Terraza cubierta	7.90m ²
Distribuidor	5.10m ²
Dormitorio 1	12.28m ²
Dormitorio 2	13.23m ²
Baño 1	4.83m ²
Baño 2	2.79m ²
Total superficie útil	85.09m²

SUPERFICIES CONSTRUIDAS

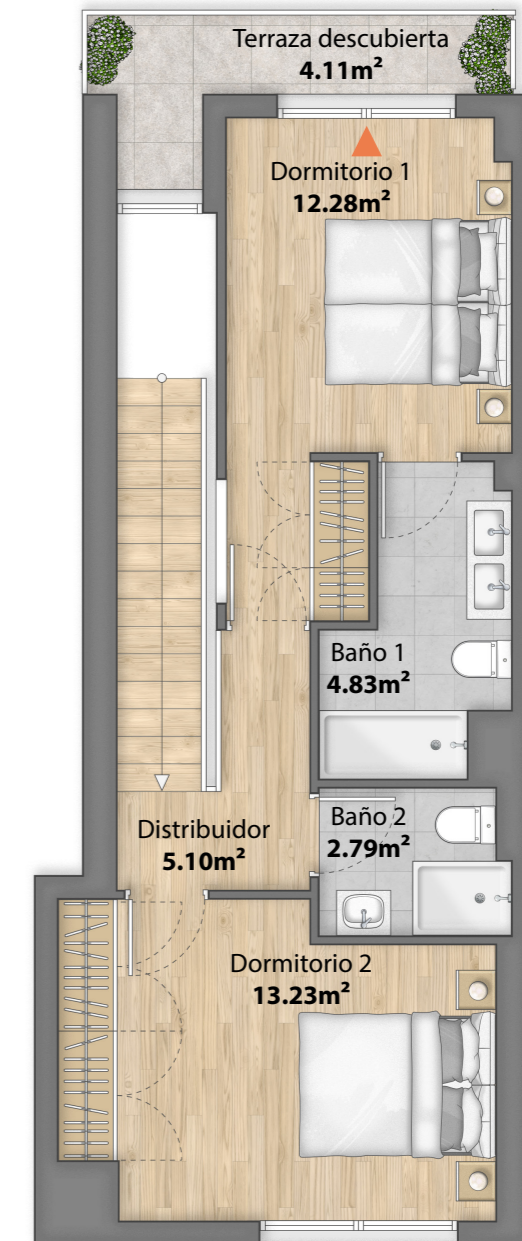
Vivienda	99.33m ²
Terraza cubierta	8.06m ²
Total superficie construida	107.39m²
Terraza descubierta	4.11m ²
Aparcamiento	14.13m ²
Superficie construida total interior y exterior	125.63m²



PLANTA BAJA



PLANTA PRIMERA

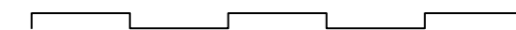


PLANTA SEGUNDA

ātica

Residencial Llum-2

ESCALA GRÁFICA



Este documento tiene carácter de información comercial, siendo meramente orientativo, y está sujeto a modificaciones por exigencias administrativas, técnicas o jurídicas derivadas de la obtención de las licencias y permisos necesarios, así como por necesidades constructivas, de diseño o comerciales, sin que ello suponga menoscabo en el nivel global de las calidades. Las imágenes son orientativas y no vinculantes a nivel contractual.