

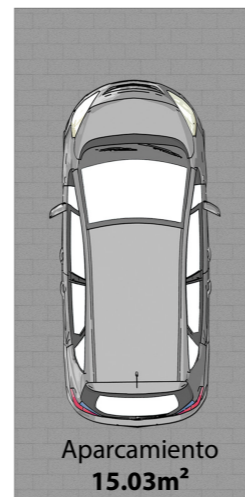
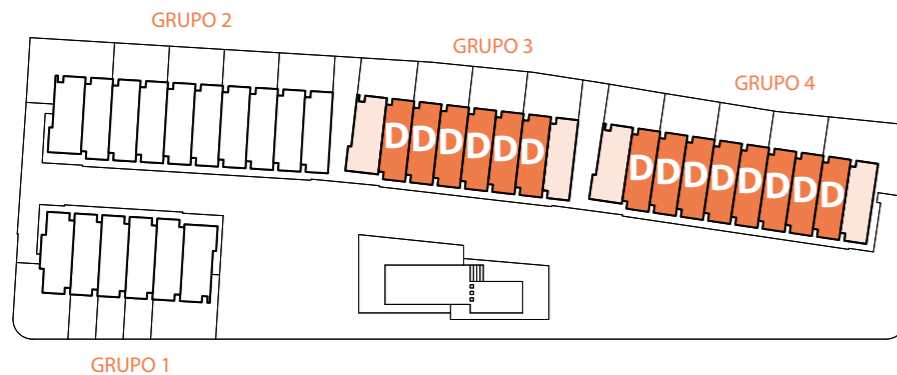
Grupo 3 y 4 - Planta primera - D

SUPERFICIES ÚTILES

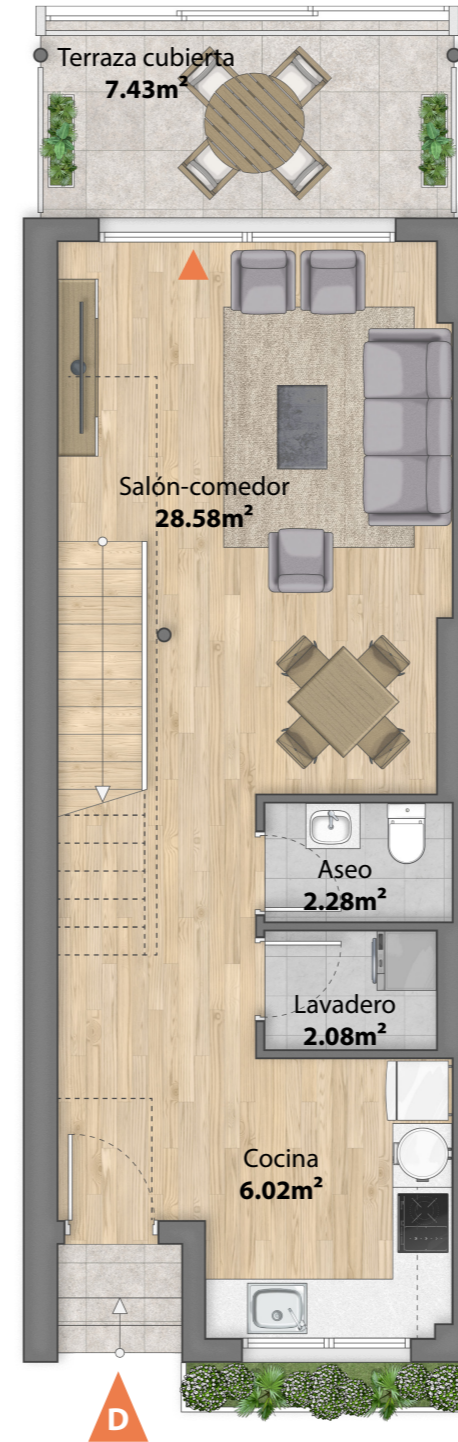
	M ²
Cocina	6.02m ²
Salón-comedor	28.58m ²
Lavadero	2.08m ²
Aseo	2.28m ²
Terraza cubierta	7.43m ²
Distribuidor	5.96m ²
Dormitorio 1	12.21m ²
Dormitorio 2	9.45m ²
Baño 1	4.83m ²
Baño 2	2.79m ²
Total superficie útil	84.62m²

SUPERFICIES CONSTRUIDAS

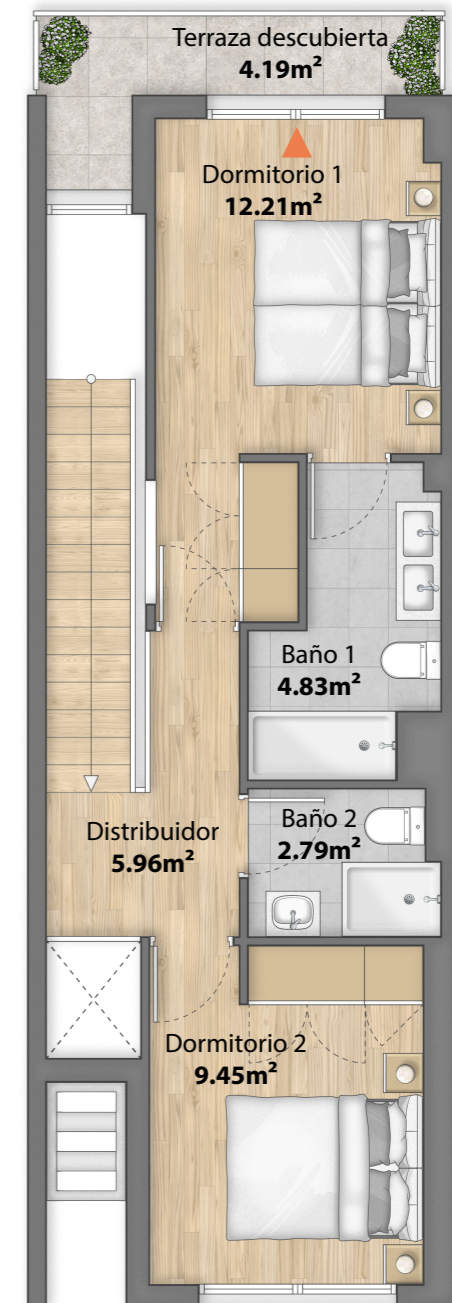
Vivienda	91.48m ²
Terraza cubierta	7.73m ²
Total superficie construida	99.21m²
Terraza descubierta	4.19m ²
Aparcamiento	15.03m ²
Superficie construida total interior y exterior	118.43m²



PLANTA BAJA



PLANTA PRIMERA

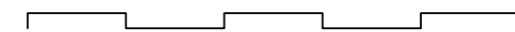


PLANTA SEGUNDA

ática

Residencial Llum-2

ESCALA GRÁFICA



Este documento tiene carácter de información comercial, siendo meramente orientativo, y está sujeto a modificaciones por exigencias administrativas, técnicas o jurídicas derivadas de la obtención de las licencias y permisos necesarios, así como por necesidades constructivas, de diseño o comerciales, sin que ello suponga menoscabo en el nivel global de las calidades. Las imágenes son orientativas y no vinculantes a nivel contractual.